



**OSI**  
OFICINA SANITARIA INTERNACIONAL

# SANTOS GUARDIOLA COVID-19

## INFORME DE SITUACION

AL 30 DE NOVIEMBRE 2020



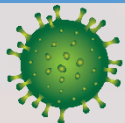
Gobierno de la  
República de Honduras



SECRETARÍA DE SALUD

ESTE INFORME ES ELABORADO POR EL EQUIPO DE RESPUESTA RAPIDA, TRIAJE Y EN COLABORACION CON EL E.S. OAK RIDGE

### DATOS DESTACADOS



## SITUACION JOSE SANTOS GUARDIOLA

### COVID-19

ULTIMA ACTUALIZACION: 30 DE NOVIEMBRE 2020 07:00 PM

#### CASOS RECUPERADOS

346

6

CASOS  
FALLECIDOS

0

CASOS  
ACTIVOS

#### CASOS CONFIRMADO

352

#### CASOS HOMBRES

154

#### CASOS MUJERES

198

398

PRUEBAS COVID-19  
REALIZADAS HASTA  
HOY

PR COVID-19  
REALIZADAS  
HASTA HOY

2,229

DENIS M. GONZALEZ  
LIC. PSICOLOGIA

#### RESUMEN DE CASOS 01-30 NOV 2020

08  
NUEVOS CASOS

17  
CASOS RECUPERADOS

0  
DECESOS

395  
PDR REALIZADAS



1  
CENTROS DE  
TRIAJE



**OSI**  
OFICINA SANITARIA INTERNACIONAL

# SANTOS GUARDIOLA COVID-19

## INFORME DE SITUACION

AL 30 DE NOVIEMBRE 2020

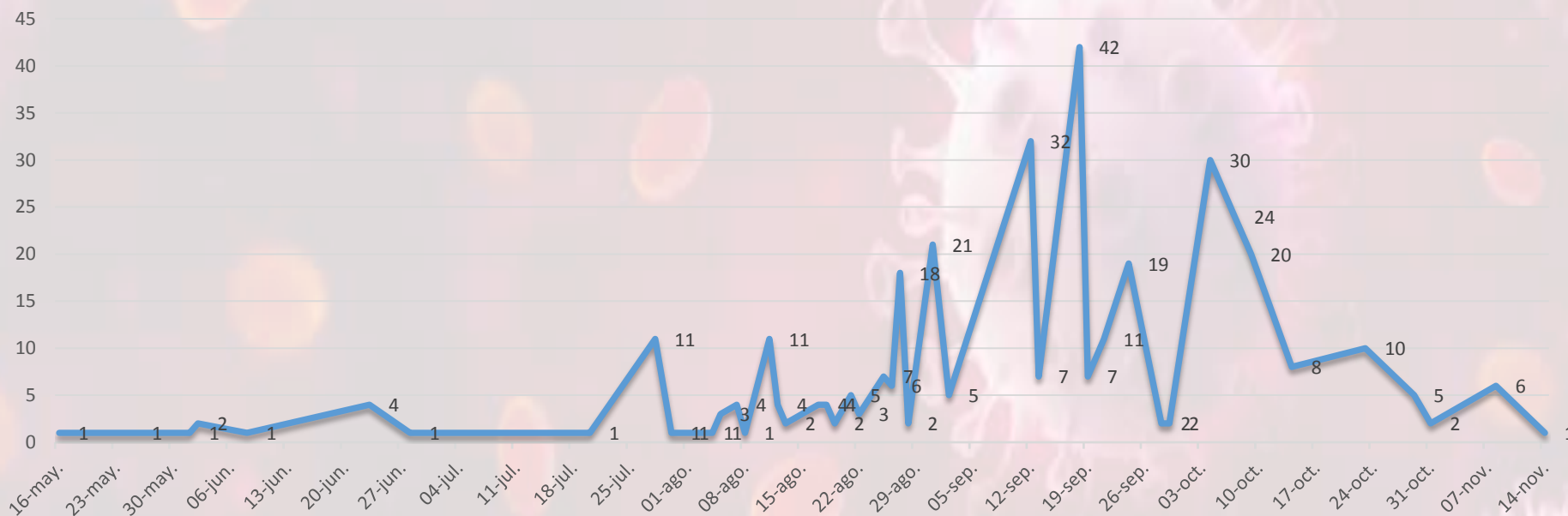


Gobierno de la  
República de Honduras



SECRETARÍA DE SALUD

### NUMERO DE CASOS CONFIRMADOS POR DIA



SE REALIZA EL CALCULO DE CASOS ACTIVOS Y RECUPERADOS A PARTIR DEL ULTIMO DIA DE INFORMACION, ACTUALIZANDO EL GRAFICO TODOS LOS DIAS

Lo anterior se complementa con la velocidad que dicha transmisión se da, y esto se evidencia con la velocidad de duplicación de los casos a analizar. Esta duplicación para el municipio se ha dado de manera incremental periódicamente, es así como se inició, se ha ampliado este tiempo en el transcurso del mes de agosto en el día 30 y en septiembre entre los 11 a 19 días, así mismo, se refleja un ligero incremento de casos confirmados en los días 4 a 9 de octubre, sin embargo la curva refleja un descenso de casos confirmados.

Sin embargo, es importante resaltar que el incremento del crecimiento del evento mostrara que así la velocidad sea menor las cifras son cada día de mayor magnitud.



**OSI**  
OFICINA SANITARIA INTERNACIONAL

# SANTOS GUARDIOLA COVID-19

## INFORME DE SITUACION

AL 30 DE NOVIEMBRE 2020

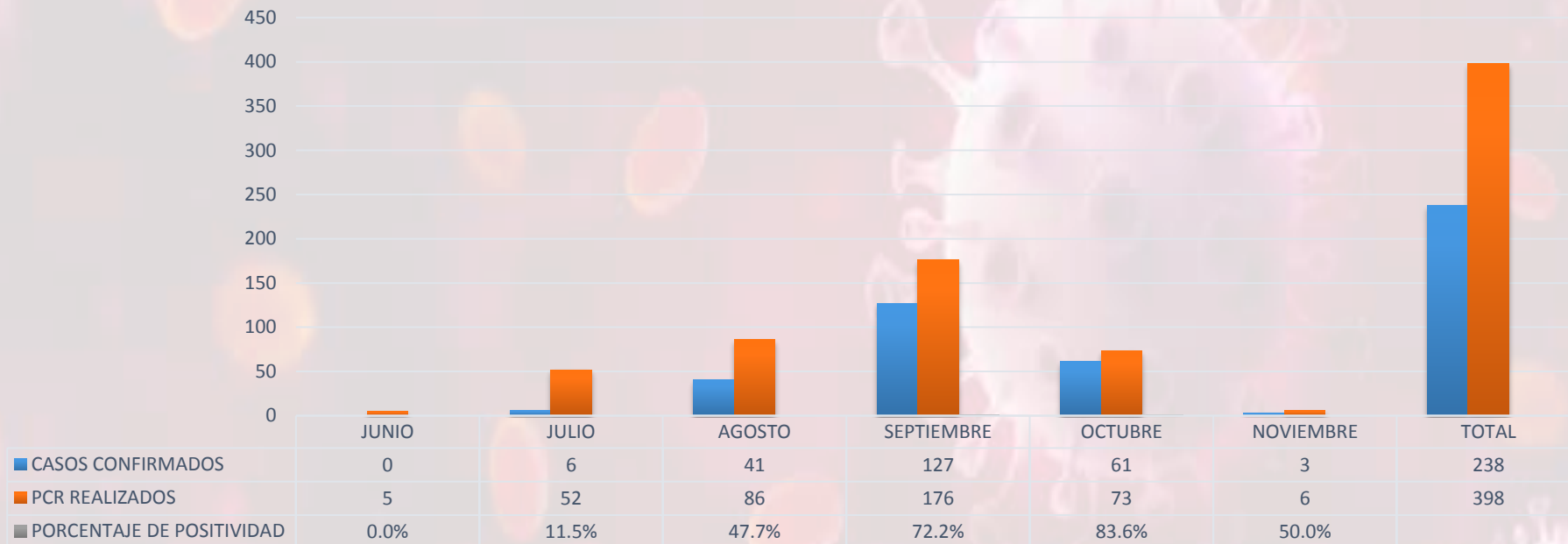


GOBIERNO DE LA  
REPÚBLICA DE HONDURAS



SECRETARÍA DE SALUD

### PCR REALIZADO DE JUNIO A NOVIEMBRE



Hasta el 31 de octubre, se han reportado 392 pruebas pcr-rt realizadas, en lo transcurrido en el mes de junio, se reporta que se realizaron 5 pcr-rt evidenciando un incremento en los meses siguientes, julio (52), agosto (86) septiembre (176), octubre (73), noviembre (6).

Se refleja un incremento significativo en la atención y número de pacientes sintomáticos, así mismo, los referidos por ser convivientes de pacientes positivos, el mes de octubre y noviembre se refleja un descenso de atenciones comparado con los meses anteriores, pero el porcentaje de positividad es el más elevado, dando a conocer la efectividad de las brigadas realizadas por el triaje ubicado en la comunidad de Oak Ridge.



**OSI**  
OFICINA SANITARIA INTERNACIONAL

# SANTOS GUARDIOLA COVID-19

## INFORME DE SITUACION

AL 30 DE NOVIEMBRE 2020



Gobierno de la  
República de Honduras



SECRETARÍA DE SALUD

### ESTABLECIMIENTO NOTIFICANTE DE CASOS CONFIRMADOS COVID-19 MUNICIPIO DE SANTOS GUARDIOLA





**OSI**  
OFICINA SANITARIA INTERNACIONAL

# SANTOS GUARDIOLA COVID-19

## INFORME DE SITUACION

AL 30 DE NOVIEMBRE 2020

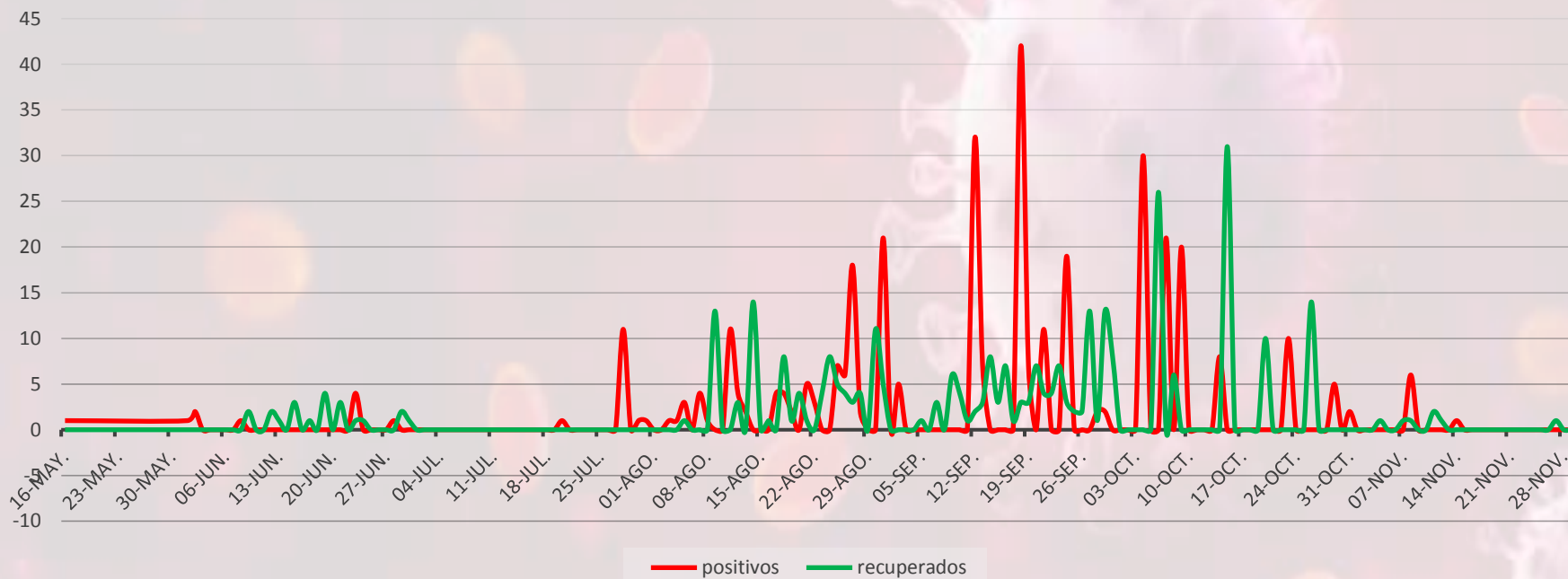


Gobierno de la  
República de Honduras



SECRETARÍA DE SALUD

### GRAFICO DE ACTIVOS Y RECUPERADOS SEGUN FECHA DE INICIO DE SINTOMAS



En el municipio se han reportado 352 casos confirmados y 346 recuperados hasta la fecha, en el segundo trimestre se reportaron los primeros casos de COVID-19, en el tercer trimestre se reporto un aumento significativo de casos confirmados; se refleja que en el mes de julio hubieron menos incidencia de casos confirmados sin embargo, se observa que entre la fecha 11 a 19 de septiembre, 6 al 15 de octubre hubo un aumento de recuperados y activos. Se refleja un descenso de casos positivos, así mismo de recuperados a partir de la fecha 16 del mes de octubre.



**OSI**  
OFICINA SANITARIA INTERNACIONAL

# SANTOS GUARDIOLA COVID-19

## INFORME DE SITUACION

AL 30 DE NOVIEMBRE 2020

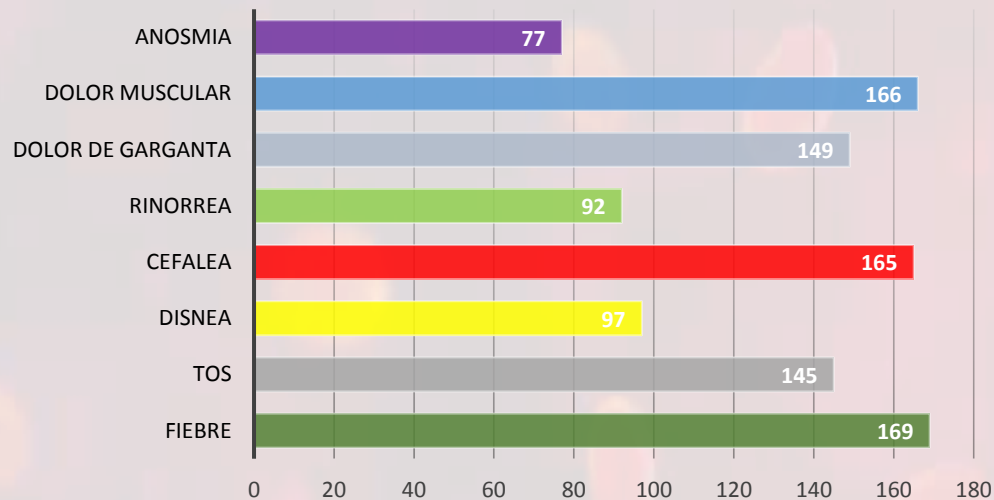


GOBIERNO DE LA  
REPÚBLICA DE HONDURAS

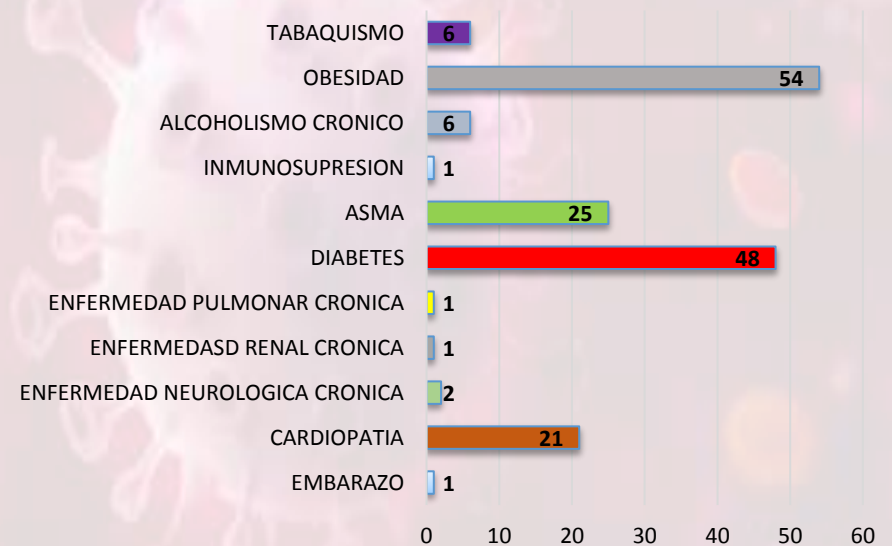


SECRETARÍA DE SALUD

### CANTIDAD DE SINTOMAS REPORTADOS SEGUN CASOS ATENDIDOS



### FACTORES DE RIESGO



El gráfico que representa la cantidad de síntomas por pcr realizado, se observa que la mayoría de los pacientes reflejan dolor muscular, cefalea, seguido de fiebre y dolor de garganta, indicando que son los síntomas más comunes, así mismo, tienden a confundir los síntomas con las enfermedades estacionarias, sin embargo, los factores de riesgo que presentan los pacientes atendidos indica que en su mayoría están en condiciones de obesidad, diabetes, seguido del asma.

Los datos arrojados por los gráficos reflejan una población con un estado de salud vulnerable y propensa.



**OSI**  
OFICINA SANITARIA INTERNACIONAL

# SANTOS GUARDIOLA COVID-19

## INFORME DE SITUACION

AL 30 DE NOVIEMBRE 2020

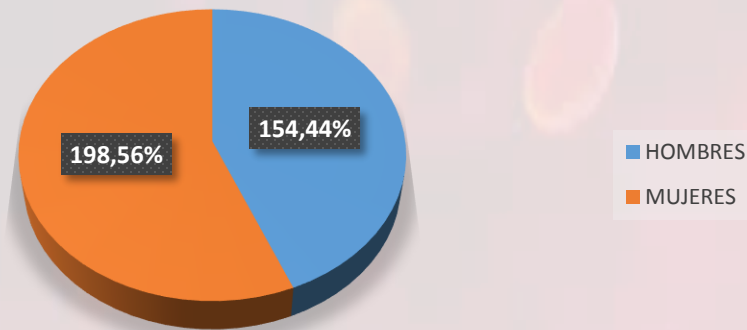


GOBIERNO DE LA  
REPÚBLICA DE HONDURAS

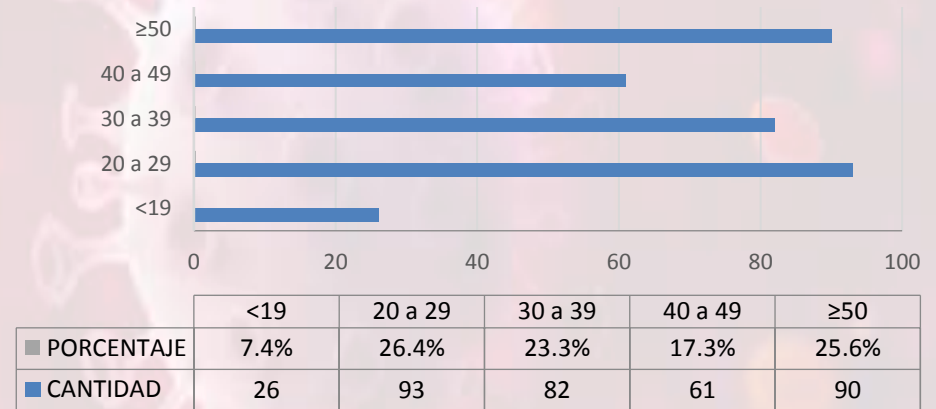


SECRETARÍA DE SALUD

### CASOS CONFIRMADOS POR SEXO MAYO-NOVIEMBRE 2020



### CONFIRMADOS SEGUN GRUPO DE EDAD



En el análisis de casos confirmados por género, en el caso de las mujeres han tenido un aumento, reflejando que tienen más probabilidad de contagiarse que los hombres. Los datos indican que los hombres consiguen trabajos informales y eso los expone a contagiarse, así mismo, se ven involucrados en actividades sociales aumentando el riesgo de infección de sus convivientes y amigos.

A finales del tercer trimestre y principios del cuarto, hubo un aumento en el caso de las mujeres siendo amas de casa en su mayoría.

se observa que el grupo de edades de 20 a 39 se evidencia una mayor exposición al virus. Dado que este grupo representa la población económicamente productiva, en donde posiblemente pueden converger condiciones sociales, culturales y económicas como de empleo informal, que impulsan a la población salir con mayor frecuencia para cubrir sus necesidades de sobrevivencia.



**OSI**  
OFICINA SANITARIA INTERNACIONAL

# SANTOS GUARDIOLA COVID-19

## INFORME DE SITUACION

AL 30 DE NOVIEMBRE 2020

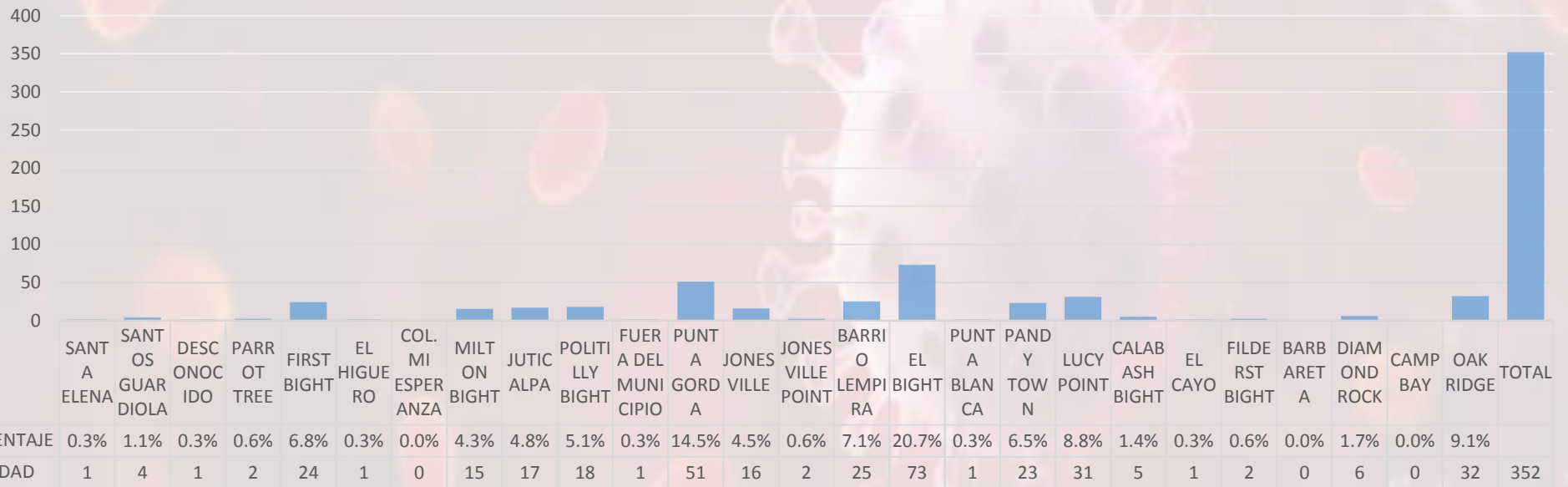


Gobierno de la  
República de Honduras



SECRETARÍA DE SALUD

### CASOS CONFIRMADOS POR COMUNIDAD MAYO-NOVIEMBRE 2020



DENIS M. GONZALEZ  
LIC. PSICOLOGIA